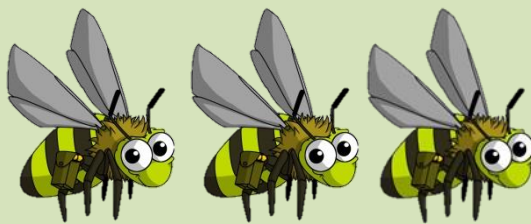


Spannungsbogen



Schwierigkeit:

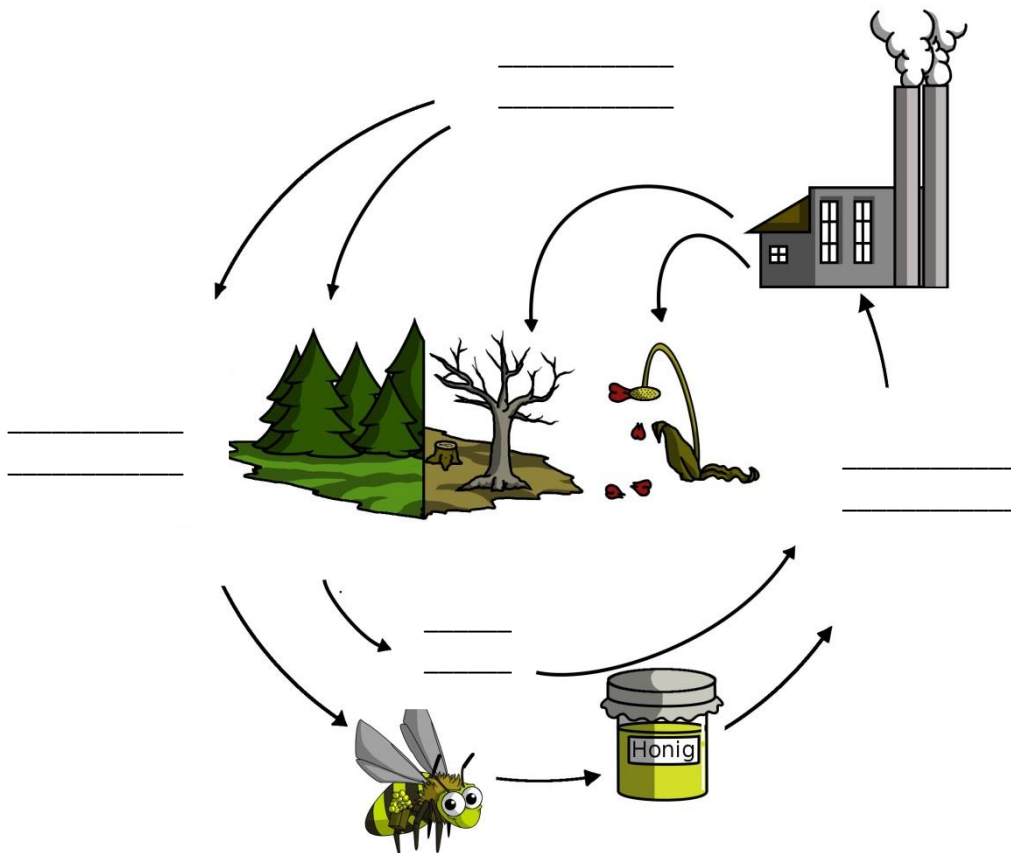


Bienen - die fleißigen Bestäuber

Warum sind Bienen für uns wichtig?

Welche Pflanzen werden von Bienen bestäubt?

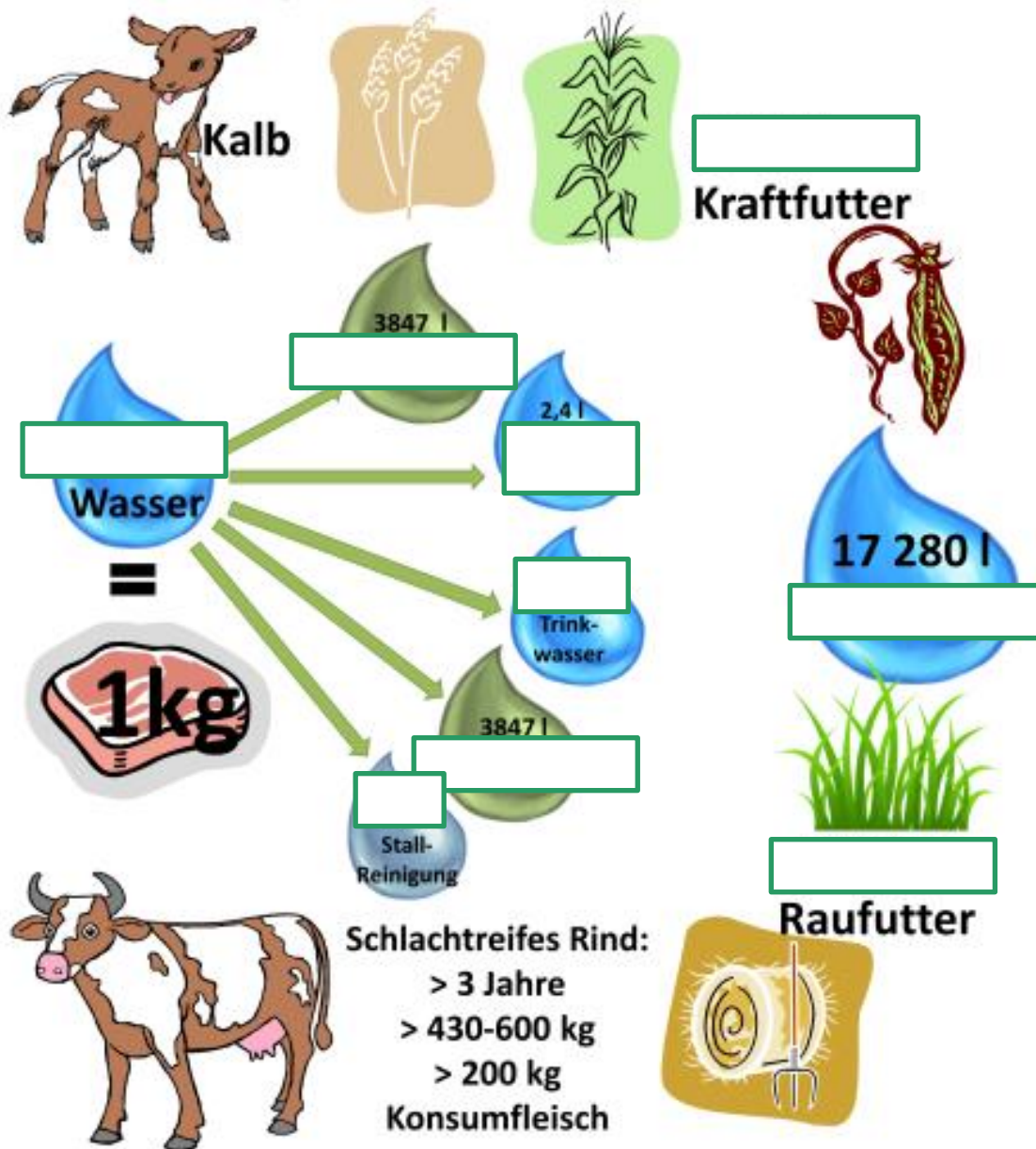
Was fehlt in diesem Bild?



Was ist der Unterschied zwischen Wespe, Biene, Hornisse und Hummel?

Wasser - Quelle des Lebens

Ergänze die fehlenden Zahlen und Namen!



Nenne sieben verschiedene heimische Fischarten!

- _____
- _____
- _____
- _____
- _____
- _____
- _____

Welche Bedeutung haben Fische in unserem Leben?

- _____
- _____
- _____
- _____

Rund ums Schwein

Richtig oder Falsch?

Schweine haben nur einen Magen.

Rinder und Schweine können Zellulose verdauen, da sie ein bestimmtes Enzym besitzen, welches ihnen bei der Verdauung hilft.

Polygastiere sind Wiederkäuer. Zu den Wiederkäuern zählen zum Beispiel Rinder.

Geflügel wird in Österreich am meisten verzehrt.

Ein Wiederkäuermagen besteht aus folgenden Abschnitten: Pansen, Netzmagen, Blattmagen und Labmagen.

Welche alternativen Futtermittel gibt es? Nenne drei Vorteile!

Insekten - Nahrung der Zukunft?

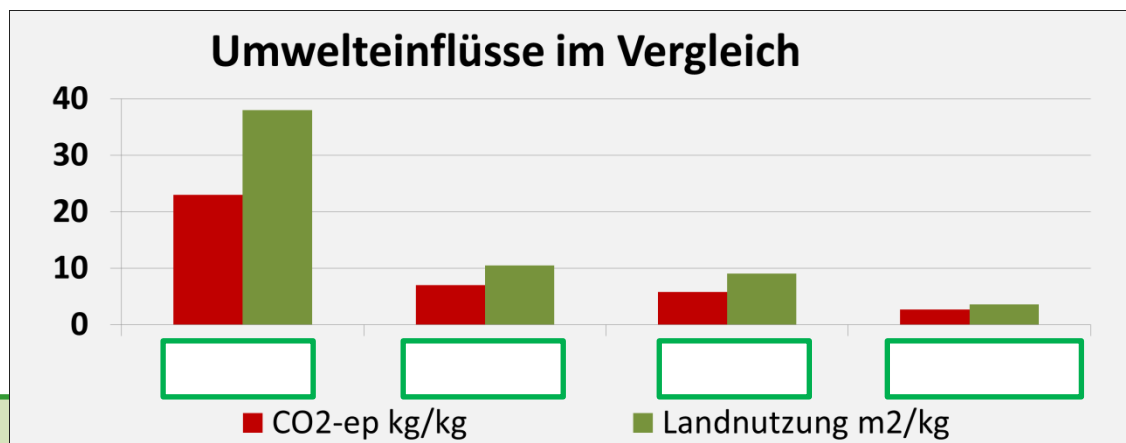
In welchem Jahr haben wir voraussichtlich keinen Platz mehr für die Tierhaltung, um den Bedarf an Fleisch zu decken?

Nutzungseffizienz Mehlwurm: _____

Nutzungseffizienz Rind: _____

Etwa wie viele Menschen essen bereits Insekten?

Vervollständige die Tabelle!



Kraftwerk Alge

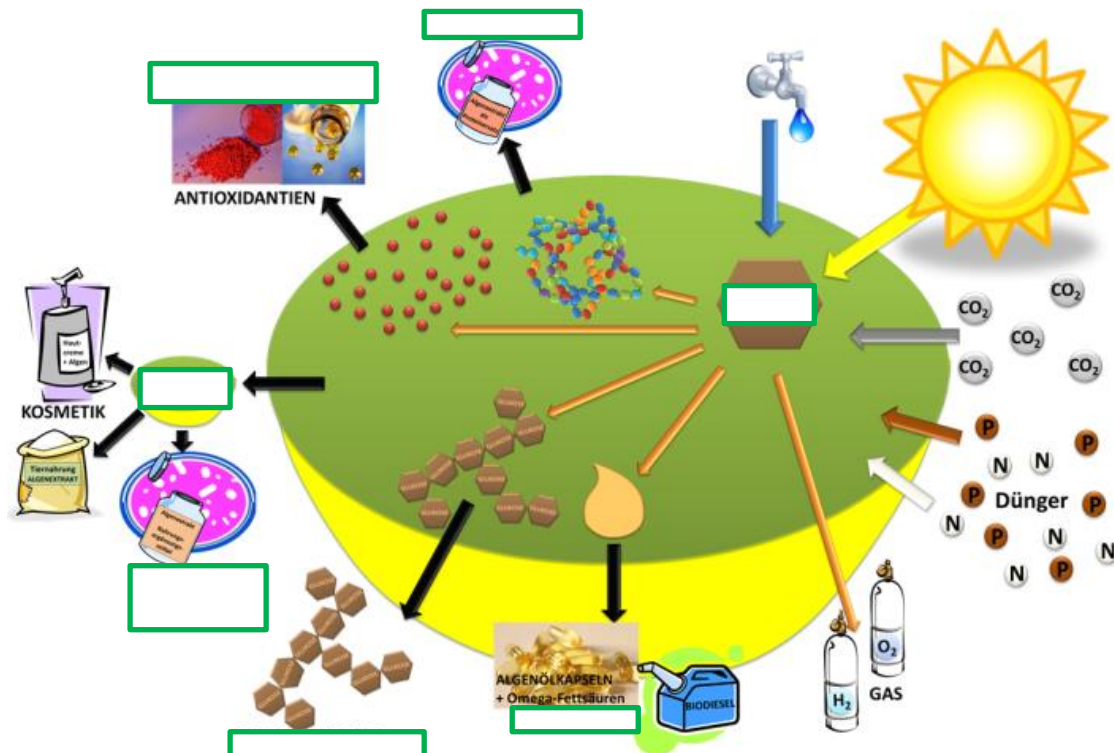
Was sind Algen?

Warum sind Algen leicht zu züchten?

Was können wir aus Algen machen? Nenne drei Beispiele!

- ---
- ---
- ---

Vervollständige die Skizze! Welche Begriffe fehlen?



Das Haus der Zukunft

Vervollständige den Lückentext!

Im Haus der Zukunft wird mit Hilfe von _____ umweltneutrale Energie für alle Energieverbraucher zur Verfügung gestellt!

Da uns die _____ keine Rechnung schickt, ist hier für uns schon der wichtigste Punkt getroffen worden. Wir nutzen einfach die kostenfreie und vor allem saubere _____ aus der Sonne! Und zwar das ganze Jahr, sogar im _____, wenn wir sie oft tagelang durch die vielen Wolken und den Nebel nicht einmal sehen können.

Wie soll das gehen? Die Sonne scheint ja leider nicht auf Bestellung genau dann, wenn wir gerade mehr Energie brauchen - wie zum Beispiel beim Kochen, beim Waschen oder beim Staubsaugen.

Im Haus der Zukunft wird die Energie aus der Sonne einfach _____! Für den _____ und die _____ in einer Batterie und für den Winter in einem Wasserstoff _____ Speicher. So ist das seltsame Objekt auf dem Bild unter dem Wohngebäude kein vergrabenes Mini U-Boot sondern ein _____. Genau dort wird die Energie aus der Sonne in Form von H₂ während dem _____ gesammelt.

Heilkräuter

Wie lautet die Definition einer Heilpflanze?

Was ist der Papyrus Ebers?

Wie lautet die Definition einer Droge?

Fülle die unteren Steckbriefe richtig aus!



Name: _____

Wirkt bei:



Name: _____

Wirkt bei:



Name: _____

Wirkt bei:

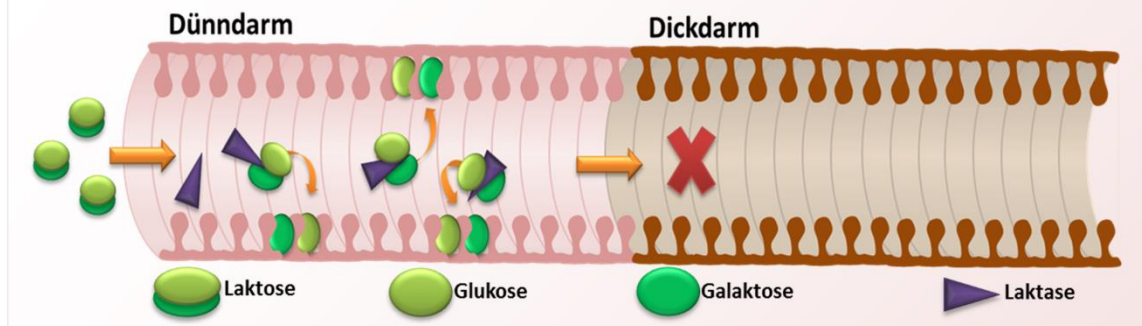


Name: _____

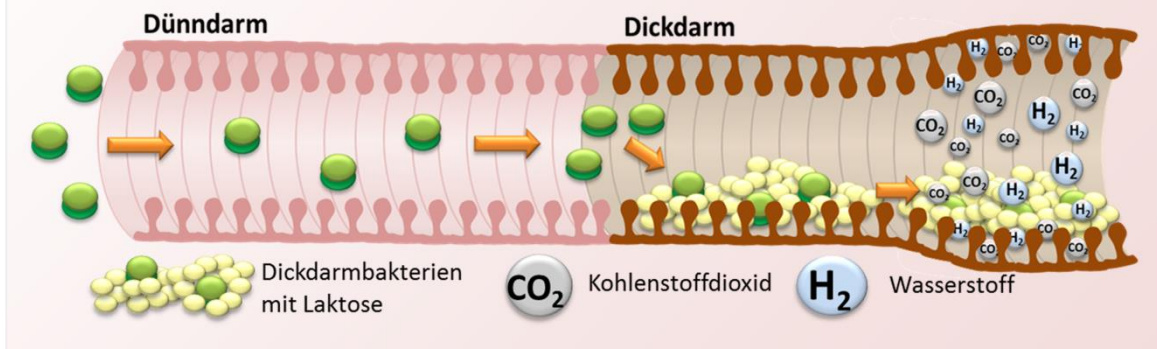
Wirkt bei:

Beschreibe was auf den folgenden zwei Bildern passiert!

Normale Laktoseverdauung



Laktoseintoleranz



Fast geschafft!

Hol dir deine Melkurkunde! Wie gut hast du abgeschnitten?

Ich bin: _____

Sieh dir die Systematik der Lebewesen genauer an! Vervollständige dann den Lückentext!

_____ sind mit Spinnentieren verwandt.

Landpflanzen stammen von _____ ab.

Seepferdchen gehören zu den _____.

Geh zum Kräuterrätsel! Kannst du folgende Fragen beantworten?

Welche Pflanzen gehören zur Familie der Korbblütler?

Bei Augenproblemen und Verdauungsbeschwerden hilft die _____

Das Salbeiblatt hilft

gegen: _____

Bonusfrage: Was sind Polyphenole?

Schau dir das Pflanzenrätsel genauer an. Suche dir eine Pflanze aus und zeichne diese detailgetreu auf der nächsten Seite nach!

Name der Pflanze: _____

Familie: _____