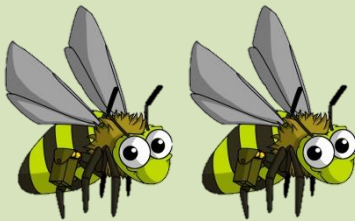


# Spannungsbogen



*Schwierigkeit:*



## Bienen - die fleißigen Bestäuber

Warum sind Bienen für uns wichtig?

---

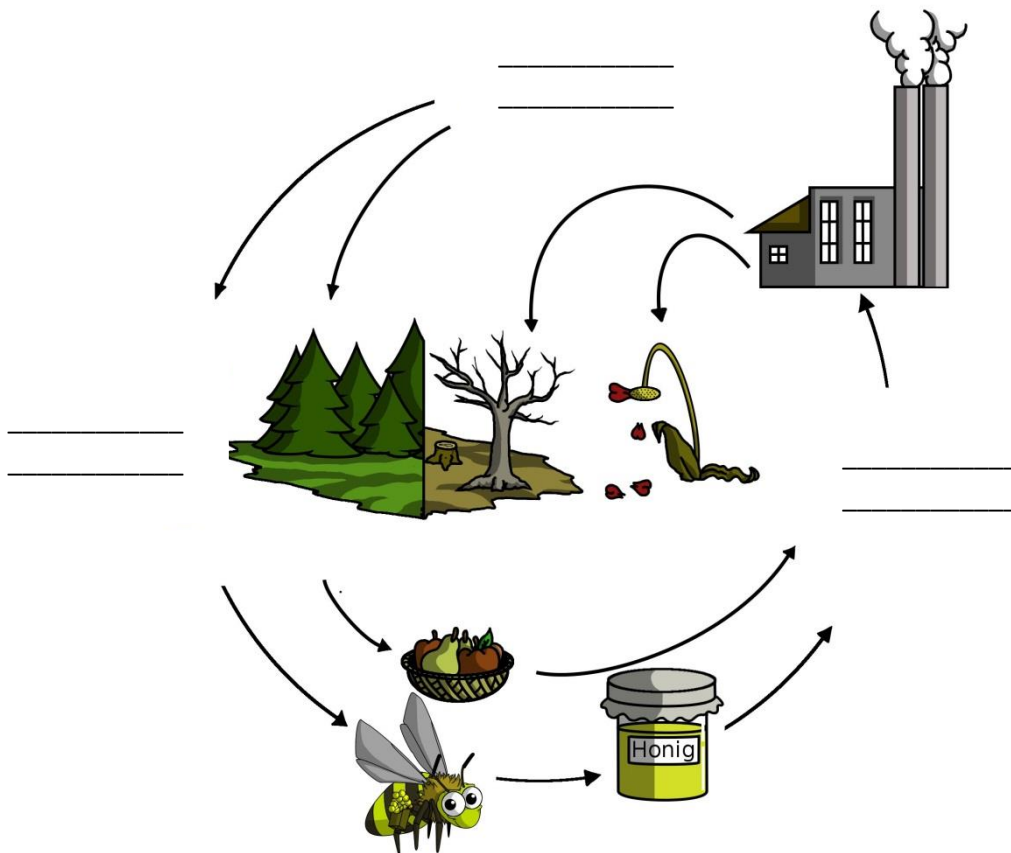
---

---

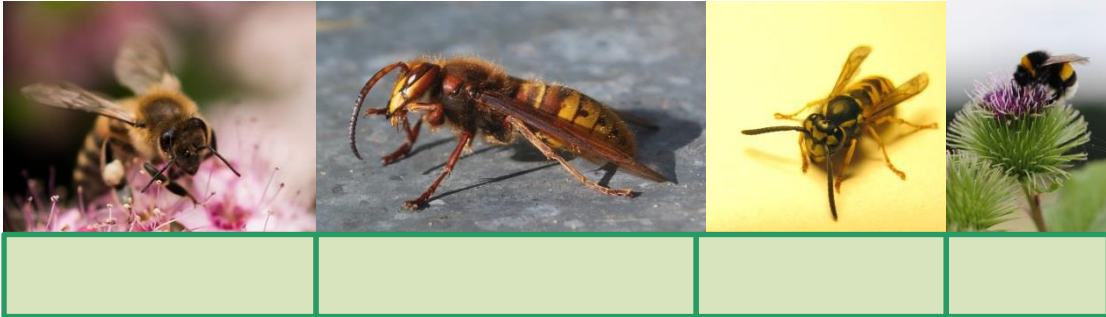
Wodurch können Honigbienen Pflanzen bestäuben?

---

Was fehlt in diesem Bild?

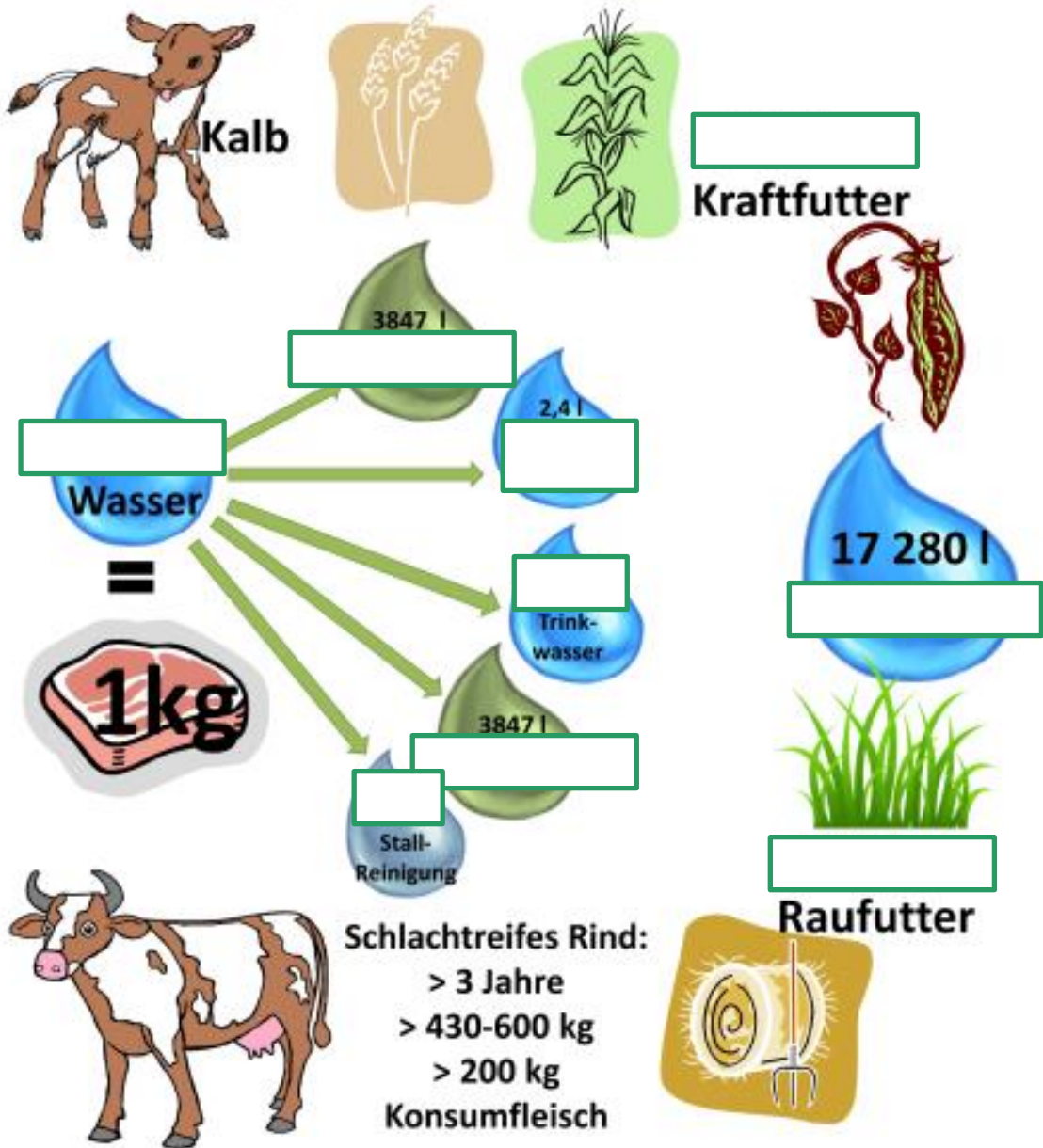


Benenne die verschiedenen Arten!



Wasser - Quelle des Lebens

Ergänze die fehlenden Zahlen und Namen!



Nenne sieben verschiedene heimische Fischarten!

- \_\_\_\_\_
- \_\_\_\_\_
- \_\_\_\_\_
- \_\_\_\_\_
- \_\_\_\_\_
- \_\_\_\_\_
- \_\_\_\_\_
- \_\_\_\_\_

### Rund ums Schwein

Richtig oder Falsch?

Schweine haben nur einen Magen.

Rinder und Schweine können Zellulose verdauen, da sie ein bestimmtes Enzym besitzen, welches ihnen bei der Verdauung hilft.

Polygastiere sind Wiederkäuer. Zu den Wiederkäuern zählen zum Beispiel Rinder.

Geflügel wird in Österreich am meisten verzehrt.

Ein Wiederkäuermagen besteht aus folgenden Abschnitten: Pansen, Netzmagen, Blattmagen und Labmagen.

### Lebensraum Erde

Warum brauchen Menschen Platz? Zähle alle Beispiele auf!

---

---

---

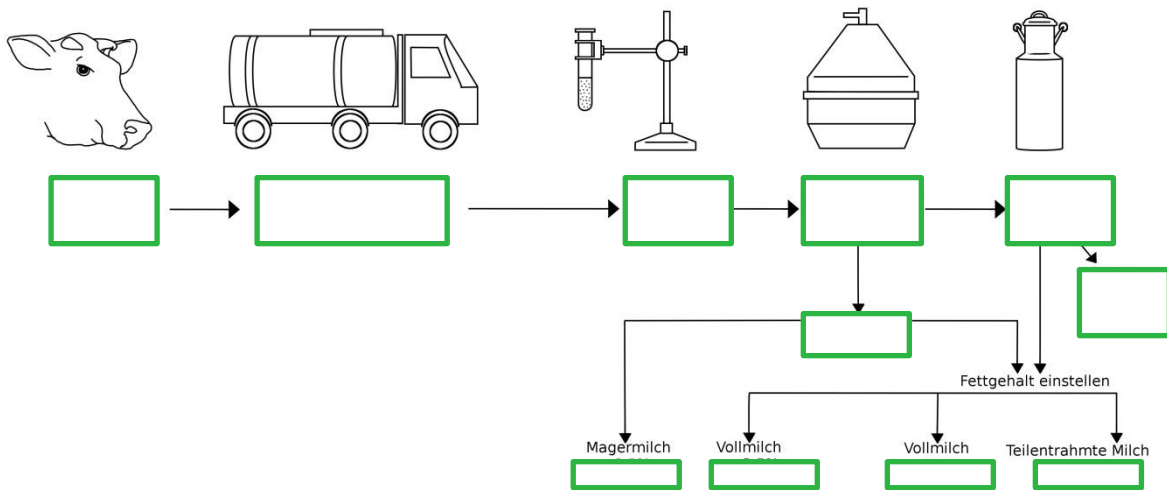
---

Wie wird die Bevölkerungszahl voraussichtlich in 100 Jahren aussehen?

---

## Milch - Woher kommt sie und wohin geht sie?

Vervollständige die Skizze! Welche Begriffe oder Zahlen fehlen?



## Vom Gras zum Brot

Beschreibe die Unterschiede zwischen einkeimblättrigen - und zweikeimblättrigen Pflanzen.

---

---

---

---

---

---

---

---

Zeichne ein Blatt einer einkeimblättrigen - und einer zweikeimblättrigen Pflanze.

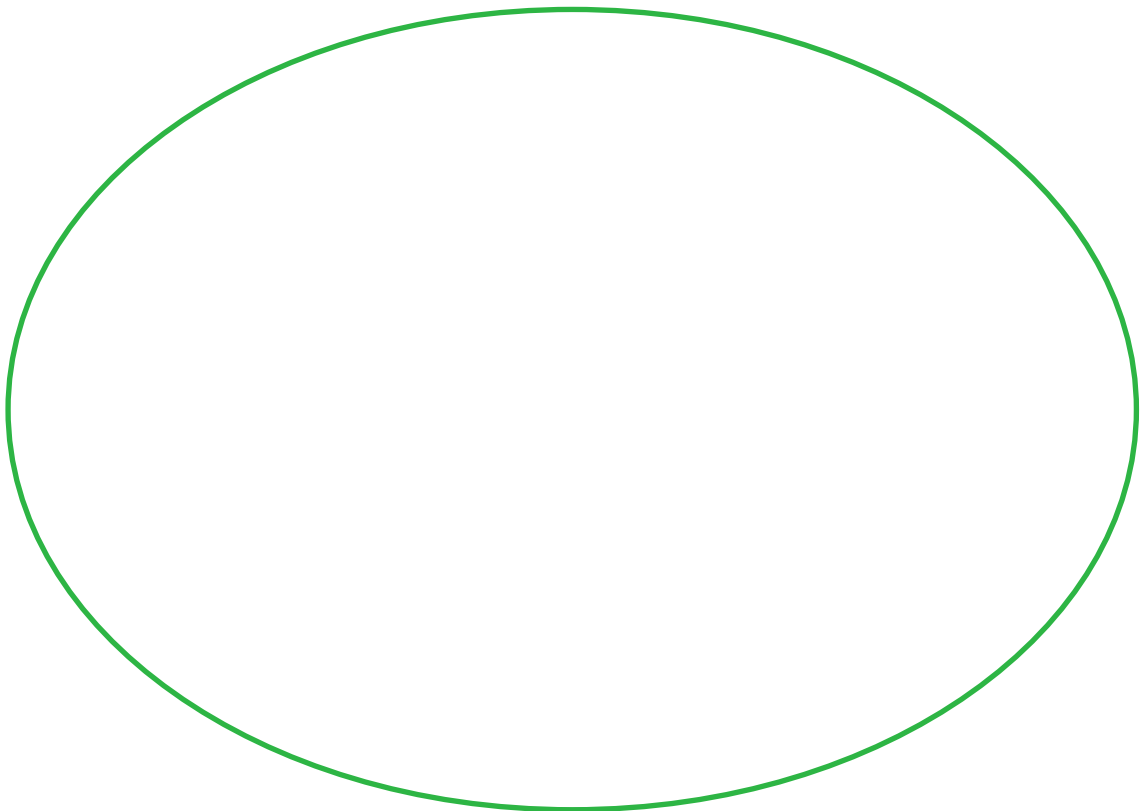
- Einkeimblättrige Pflanze

- **Zweikeimblättrige Pflanze**

**Zähle auf, aus welchen verschiedenen Getreidesorten Brot hergestellt werden kann!**

- \_\_\_\_\_
- \_\_\_\_\_
- \_\_\_\_\_
- \_\_\_\_\_
- \_\_\_\_\_

**Welche Bedeutung haben Gräser für uns? Zeichne die verschiedenen Möglichkeiten auf, benutze dafür den Kreis!**



## Zivilisationskrankheiten

Nenne fünf Zivilisationskrankheiten

- \_\_\_\_\_
- \_\_\_\_\_
- \_\_\_\_\_
- \_\_\_\_\_
- \_\_\_\_\_

## Fast geschafft!

Hol dir deine Melkurkunde! Wie gut hast du abgeschnitten?

Ich bin: \_\_\_\_\_

Sieh dir die Systematik der Lebewesen an der Wand genauer an! Vervollständige dann den Lückentext!

\_\_\_\_\_ sind mit Spinnentieren verwandt.

Landpflanzen stammen von \_\_\_\_\_ ab.

Seepferdchen gehören zu den \_\_\_\_\_.

Geh zum Kräuterrätsel! Kannst du folgende Fragen beantworten?

Welche Pflanzen gehören zur Familie der Korbblütler?

\_\_\_\_\_  
\_\_\_\_\_

Bei Augenproblemen und Verdauungsbeschwerden hilft die \_\_\_\_\_

Das Salbeiblatt hilft gegen:

\_\_\_\_\_  
\_\_\_\_\_

Schau dir das Pflanzenrätsel genauer an. Suche dir eine Pflanze aus und zeichne diese detailgetreu auf der nächsten Seite nach!

Name der Pflanze: \_\_\_\_\_

Familie: \_\_\_\_\_